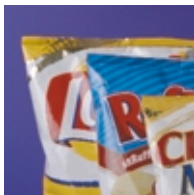


POLIPROPILENO DE ATOFINA

Película Orientada
Película Cast
Película por Soplado
Polímeros Termosellables



ATOFINA Petrochemicals, Inc.

ATOFINA Petrochemicals, Inc. ha sido reconocida como una empresa líder en el mercado de película de polipropileno. Nuestro gran alcance en innovación y resinas de fácil procesabilidad, han hecho del polipropileno el material preferido para el uso en la manufactura de una gran variedad de productos de película. La versatilidad y la procesabilidad han logrado que el polipropileno de ATOFINA sea de los materiales de mayor demanda para la producción de empaques flexibles, donde su uso abarca desde películas para envolturas, etiquetas, cintas adhesivas y artículos especiales para el cuidado de la salud.



Con plantas de producción en Norteamérica, Europa y Asia, ATOFINA se sitúa como el tercer productor más grande de polipropileno a nivel mundial. Nuestra planta en La Porte, cerca de Houston, Texas, es la instalación de polipropileno más grande en el mundo, donde se logra producir más de 1 millón de toneladas de polipropileno de alta calidad por año.

Una de nuestras fortalezas es nuestro tamaño, pero de igual forma somos altamente reconocidos por nuestro liderazgo tecnológico y nuestro excelente servicio al cliente. Con centros de investigación y tecnología, situados a la par de las plantas de producción en Norteamérica y Europa, seguimos a la vanguardia en catalizadores de polipropileno y en las tecnologías de procesos. Lo anterior aunado con nuestro servicio de atención al cliente, entrega a tiempo y la garantía del producto, hace de ATOFINA Petrochemicals, Inc. el proveedor elegido por excelencia en la industria de películas.

PELÍCULA DE POLIPROPILENO



Película Orientada

A través de los años los fabricantes de película orientada han encontrado en la gran variedad de resinas de polipropileno producidas por ATOFINA el fácil procesamiento y la calidad consistente. La dedicación de nuestro enfoque en tecnología, aunado a mejorar nuestros procesos de manufactura, han logrado en nuestra gama de productos el contar con resinas de un procesamiento eficiente a altas velocidades, en líneas de película orientada “tenter-frame” y de doble burbuja. Las resinas de ATOFINA se utilizan exitosamente para producir empaques flexibles de alta claridad para una gran variedad de envolturas, películas blancas opacas utilizadas en etiquetas y películas metalizadas para la industria alimenticia.

Película Cast

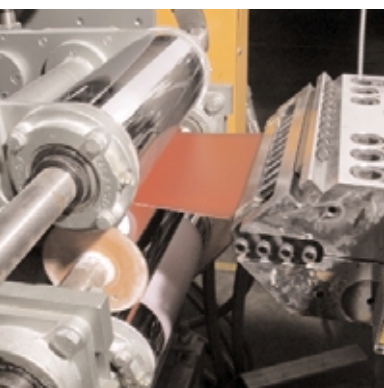
La innovación en investigación y manufactura brindan una selección única de resinas de de polipropileno de ATOFINA para el proceso de extrusión en película Cast. Nuestros grados homopolímeros y copolímeros random, son formulados idealmente para el uso en la fabricación de película de alta claridad, ofreciendo ciertos atributos deseados en la superficie. Las resinas de polipropileno de alta cristalinidad y los copolímeros de impacto, son otros productos que están disponibles para cubrir ciertos requerimientos del empaque en películas de especialidad. Otro liderazgo de ATOFINA ha sido la introducción de catalizadores de metaloceno para polipropileno, dando como resultado el desarrollo de nuevas resinas de bajo y alto índice de fluidez, que permitan alcanzar altas velocidades en el proceso de extrusión de películas delgadas con mejorada rigidez, contando además con una extraordinaria claridad y mejores propiedades de barrera.

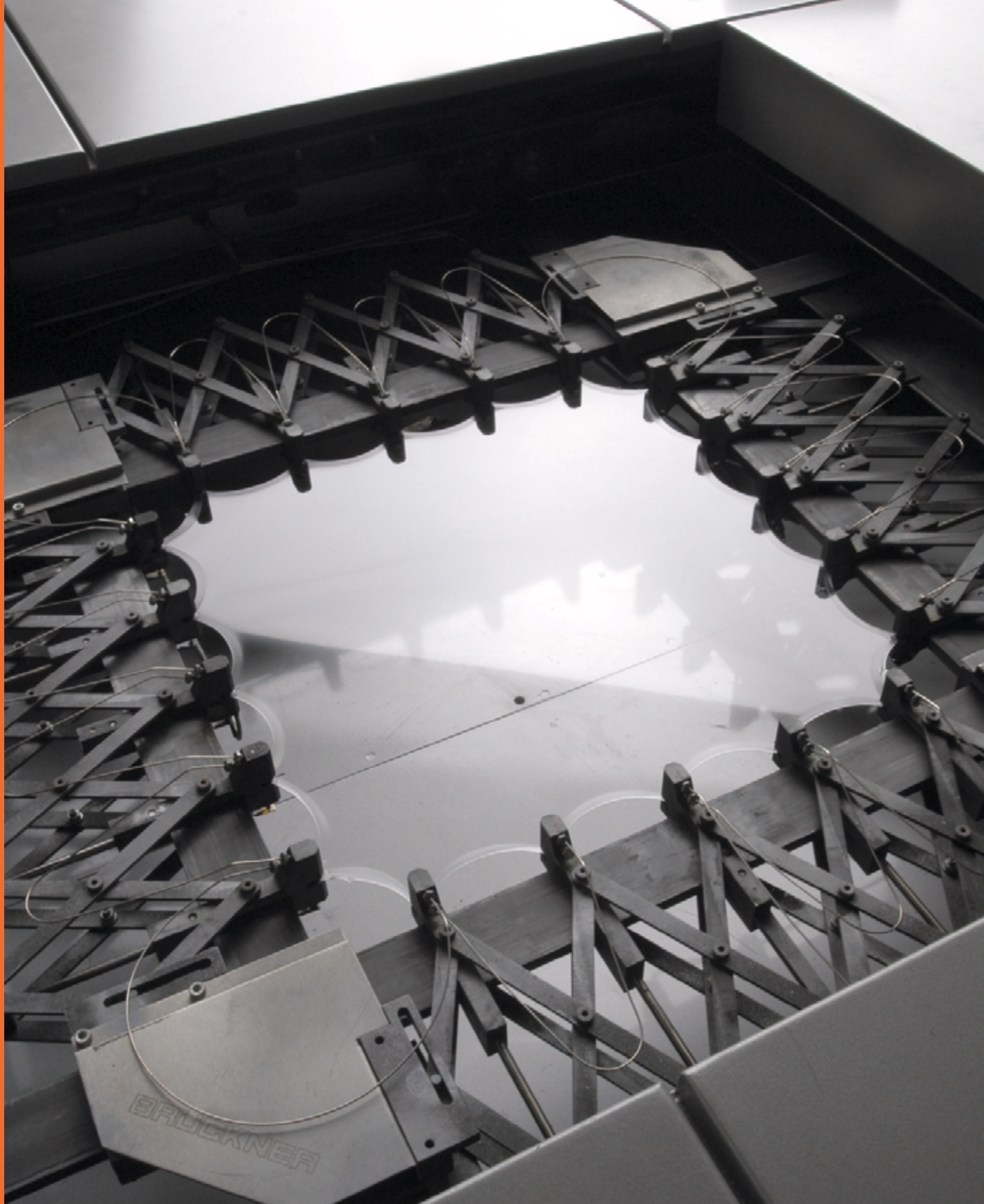
Película por Soplado

ATOFINA reconoce los beneficios que el polipropileno puede ofrecer sobre otros materiales comunes para la extrusión de productos de película por soplado, desarrollando materiales para aplicaciones especializadas. La sobresaliente resistencia y fuerza de impacto de estas resinas, aunado a su calidad y alto punto de fusión, hacen que los copolímeros de impacto de ATOFINA sean considerados como una excelente elección en nuevas aplicaciones de película por soplado.

Polímeros Termosellables

La clave para el éxito de ATOFINA en el área de película, es la variedad de materiales que produce, eso incluye: polímeros termosellables para el uso en aplicaciones de película orientada, película cast y película por soplado. Las resinas copolímero random de ATOFINA han establecido los estándares para producir una película termosellable consistente. Esta tecnología de proceso ha sido espectacularmente sobresaliente con la introducción de los catalizadores de metaloceno, los cuales permiten a ATOFINA producir los polímeros FINACENE®. Estos polímeros forman películas de baja temperatura de sellado y brindan excelentes atributos en la superficie. Otra especialidad son los polímeros sindiotácticos de polipropileno, FINAPLAS®, los cuales también ofrecen numerosos beneficios cuando se combinan con otros materiales termosellables.

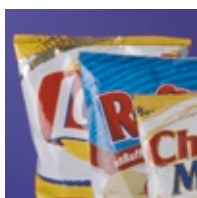




SERVICIO AL CLIENTE

El compromiso de ATOFINA Petrochemicals, Inc., con la excelencia en el servicio da un valor agregado a nuestra línea de productos. Nuestra selección en resinas de alta calidad es amplia y ningún otro proveedor se compara con nuestro servicio al cliente. Nuestro apoyo para cada cliente es continuo, iniciando desde la primera evaluación del producto, buscando una comercialización exitosa, hasta llegar a una optimización total. Representantes de servicio al cliente altamente capacitados buscan entender y dar respuesta a sus necesidades, así como cumplir con el tiempo de entrega requerido por usted. Ubicados en Houston, Texas, este equipo de profesionales es parte integral de nuestro enfoque en ofrecer no sólo productos, sino también soluciones.

INVESTIGACIÓN Y TECNOLOGÍA



El Centro de Investigación y Tecnología esta dedicado a mantenerlo a usted y a ATOFINA Petrochemicals, Inc., a la vanguardia en los avances tecnológicos de polipropileno. Nuestro Centro de Investigación y Desarrollo está totalmente integrado, incluyendo una planta piloto y laboratorios (de aplicaciones y analíticos) para realizar pruebas y evaluar distintas aplicaciones. Nuestros laboratorios están equipados con la maquinaria más sofisticada de la industria, donde podemos probar sus ideas, evaluar las resinas, explorar técnicas de producción más eficientes, desarrollar nuevos productos y apoyar a nuestros clientes en sus mercados.

Su representante de servicio técnico puede ayudarle a determinar la mejor resina para su aplicación. A través de un análisis y estudio detallado del material, haciendo pruebas físicas de las muestras y conociendo las características necesarias del producto final, podemos ayudarle a encontrar el producto justo para sus necesidades específicas. Nuestra versatilidad nos permite manejar condiciones de operación industrial que pueden ser reproducidas, a través de máquinas industriales a escala completa, así como sofisticadas líneas de laboratorio. Los procesos de películas cast, película por soplado y película orientada, se pueden estudiar detalladamente para satisfacer sus requerimientos específicos.

La verdadera fortaleza del Centro de Investigación y Tecnología es nuestra gente. Con un enlace técnico entre usted y nuestra compañía, especialistas de servicio técnico dedicados, pueden ayudarle a crear y optimizar las formulaciones del producto, resolver fallas y problemas de procesamiento en sus instalaciones, así como ayudarle en el desarrollo de sus ideas. A través de nuestro servicio técnico usted tiene la coordinación, experiencia y contacto directo para ayudarle a desarrollar su mercado.



El polipropileno de ATOFINA esta disponible en una amplia variedad de grados, diseñados para adaptarse a sus aplicaciones específicas. A continuación se expone una lista de productos que representan una pequeña muestra de nuestras más exitosas resinas, las cuales han sido producidas para la industria de películas.

ATOFINA 3371

La resina 3371 es un homopolímero desarrollado especialmente para obtener un desempeño superior en el proceso "tenter-frame" para la manufactura de empaques flexibles y cintas. Además esta resina tiene residuos extremadamente bajos para mejorar el color y la claridad.

FINACENE® M3865

La resina M3865 se fabrica utilizando la tecnología metalocénica, empleada para la producción de película cast, donde se requieran espesores delgados de mayor rigidez y de impresionante claridad. Con una distribución de pesos moleculares estrecha, esta resina brinda una mayor limpieza, uniformidad y eficiencia sin igual.

ATOFINA 4180

La resina 4180 es un copolímero de impacto con buena resistencia al fundido para utilizarse en procesos de película por soplado. La resina 4180 puede ser empleada para fabricar películas resistentes a la perforación con alto impacto de dardo, alta resistencia térmica y excelente procesabilidad. Algunos ejemplos de aplicaciones son: la manufactura de bolsas industriales, películas que requieran una alta resistencia térmica y etiquetas de acabado mate.

ATOFINA Z9450

La resina Z9450 es recomendada para el uso en procesos de película no orientada. Esta resina puede ser empleada en la fabricación de empaques de película que requieren mejorar las propiedades ópticas y de impacto. Además al contar con un bajo punto de fusión de 129°C, puede también ser utilizada como una capa de sello para películas orientadas coextruidas.

Polímeros FINACENE®

Son resinas de polipropileno isotáctico con tecnología metalocénica, las cuales brindan un desempeño excelente en el termosellado, así como en sus propiedades ópticas, siendo éstas extraordinarias. Son recomendadas para utilizar en la capa externa de películas biorientadas coextruidas, debido al bajo punto de fusión y los bajos extractables, los cuales benefician las propiedades de termosellado e impresión.

FINAPLAS® 1471

La resina 1471 es un polipropileno copolímero sindiotáctico con baja cristalinidad y distribución de pesos moleculares estrecha. Esta resina tiene un bajo punto de fusión de 130°C, es más viscosa y toma mayor tiempo para entender su procesamiento, sin embargo ofrece una claridad e impacto a temperatura ambiente excelentes. Algunas aplicaciones en el mercado son: etiquetas termoencogibles y modificadores de compuestos.



ATOFINA Petrochemicals, Inc.

Oficina Corporativa en Estados Unidos

15710 JFK Blvd., Houston, Texas 77032
PO Box 674411, Houston, Texas 77267-4411
877.4 ATOFINA 800.344.3462

Oficina Corporativa en Europa

Zone Industrielle, C-7181 Feluy, Belgium
32.64.51.4111

Email: polypropylene@atofina.com

Web: www.atofinapetrochemicals.com